



Woolly Hugs

BOBBEL COTTON

ANLEITUNG

VeronikaHug
.com

TUCH TRAUMRAUTEN



QR-Code zur Playlist

Größe: 200 x 65 cm

Hinweis: Der BOBBEL kann wunschgemäß von innen oder von außen verwendet werden.

Material: Woolly Hugs **BOBBEL COTTON** (50% Baumwolle, 50% Polyacryl, Lauflänge ca. 800 m/200 g) von L&K (PRO-LANA.de):
1 BOBBEL in Wunschfarbe (für das Original wurde die Farbe Nr. 07 verwendet)
1 Häkelnadel Nr. 3,5

Maschenprobe: 1 Mustersatz = 10 x 10 cm.

So wird's gemacht: An der unteren Spitze beginnend 1 Luftmasche + 4 Luftmaschen als Ersatz für das 1. Doppel-Stäbchen anschlagen. Dann in die 1. Luftmasche 3 Stäbchen und 1 Doppelstäbchen häkeln (= 1. Reihe der Häkelschrift). Anschließend für die 2. Reihe der Häkelschrift 10 Luftmaschen häkeln und die Arbeit wenden. Auf das Doppelstäbchen 1 feste Masche häkeln, dann 5 Luftmaschen häkeln und 1 feste Masche auf die 4. Ersatz-Luftmasche für das 1. Doppel-Stäbchen der 1. Reihe arbeiten, enden mit 5 Luftmaschen und 1 Doppel-Stäbchen in die gleiche Einstichstelle, wie bei der festen Masche. Nun die 3.-17. Reihe laut Häkelschrift arbeiten. Dann die 6.-17. Reihe stets wiederholen. Die Zunahmen beidseitig wie eingezeichnet

ausführen und systematisch fortsetzen. Jeweils mit den Maschen vor dem Mustersatz beginnen, den Mustersatz stets wiederholen, enden mit den Maschen nach dem Mustersatz. Nach ca. 64 cm ab Anschlag möglichst mit einer 8. oder 14. Reihe der Häkelschrift enden.

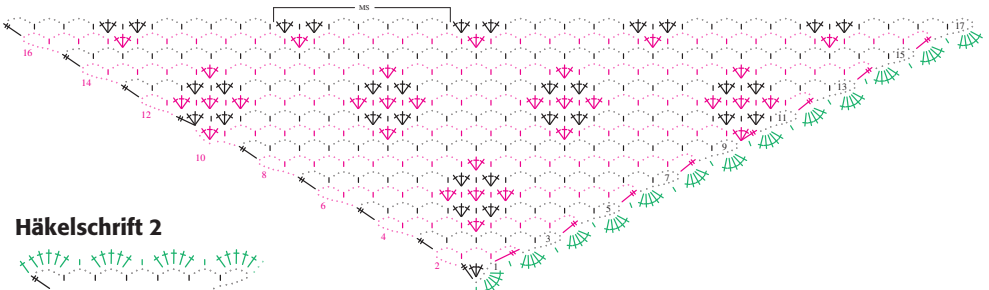
Fertigstellung: Die schrägen Kanten rechts und links wie auf der rechten Seite der Häkelschrift in Grün eingezeichnet umhäkeln. An der oberen Kante das Tuch wie in Häkelschrift 2 gezeichnet behäkeln. Tuch evtl. leicht spannen, anfeuchten und trocknen lassen.

Weitere Anleitungs-Videos auf YouTube in der Playlist von Redaktion Hug:
<https://goo.gl/Oydrsq>

Häkelschrift 1 und 2 Zeichenerklärung

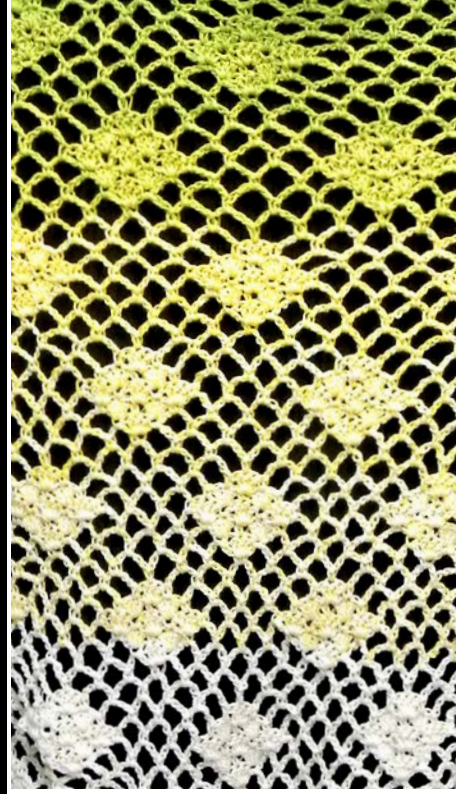
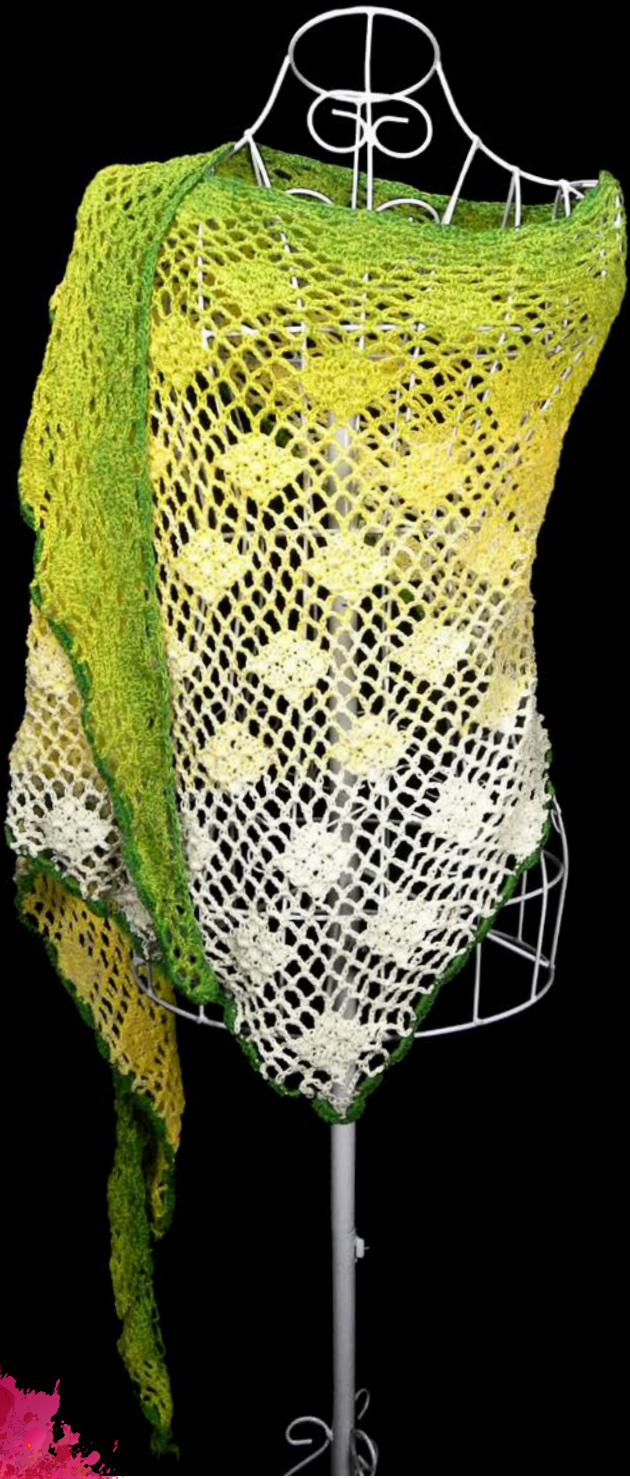
- = 1 Luftmasche
- ◊ = 1 feste Masche
- † = 1 Stäbchen
- ‡ = 1 Doppel-Stäbchen

Häkelschrift 1



Häkelschrift 2





Erneuerung, Entwicklung, VeronikaHug.com

Händlerverzeichnis unter: www.pro-lana.de/handler/deutschland.html



Woolly Hugs



BOBBEL COTTON

GEFACHT 4-FÄDIG, 4 FARBEN KOMBINATION

VeronikaHug
.com

50% Baumwolle/cotton
50% Polyacryl
Laufänge 800m/200g
Nadelstärke 2,5 – 3,5



Farbe Nr. 01



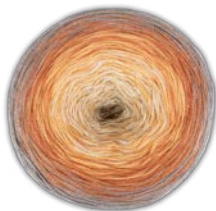
Farbe Nr. 02



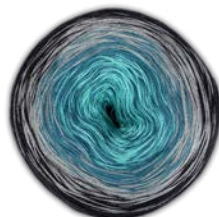
Farbe Nr. 03



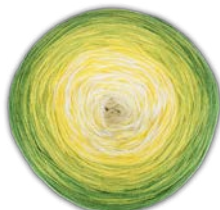
Farbe Nr. 04



Farbe Nr. 05



Farbe Nr. 06



Farbe Nr. 07



Farbe Nr. 08



Farbe Nr. 09



Farbe Nr. 10