



Woolly Hugs
SHEEP

ANLEITUNG

VeronikaHug
.com

BLAUER KASTENPULLI MIT LOCHMUSTER



QR-Code zur Playlist

Hinweis: Die Angaben für Größe 44 – 50 stehen in Klammern. Ist nur eine Angabe gemacht, so gilt diese für alle Größen.

Material: Woolly Hugs **SHEEP** (50% Wolle, Merino extrafein, 28% Baumwolle, 22% Polyamid, Lauflänge ca. 110 m/50 g) von Langendorf & Keller (www.PRO-LANA.de): **300 (400) g** Blau (Farbe 55)
Stricknadeln Nr. 5 – 6

Randmasche: In der Hinreihe beide Randmaschen rechts, in der Rückreihe links abstricken.

Lochmuster: Maschenzahl teilbar durch 15 plus 2 Randmaschen. Laut Strickschrift arbeiten. Die Zahlen rechts außen bezeichnen die Hinreihen, links außen die Rückreihen. Zwischen den Randmaschen den Mustersatz (MS) und die 1. – 16. Reihe stets wiederholen. Die leeren Kästchen innerhalb der Strickschrift haben keine Bedeutung – sie dienen lediglich der besseren Übersicht.

Maschenprobe im Lochmuster: 13 Maschen (M) und 19,5 Reihen = 10 x 10 cm.

Hinweis: Alle Teile werden von oben nach unten gearbeitet.

Rückenteil: An der oberen Kante beginnend 77 (92) M anschlagen und zwischen den Randmaschen im Lochmuster arbeiten. Dabei den MS 5 (6) x arbeiten. Nach ca. 50 (60) cm

Größe: 36 – 42 (44 – 50)

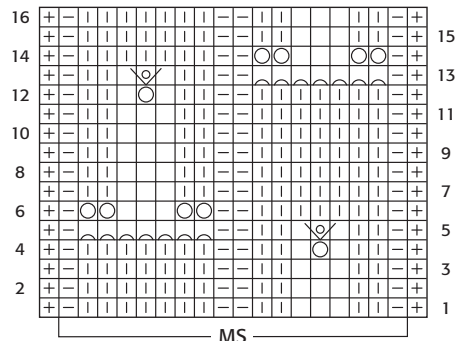
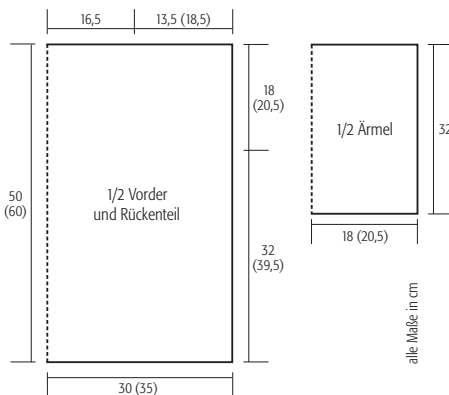
ab Anschlag (oder der gewünschten Länge) mit einer 8. oder 16. Reihe der Strickschrift enden.

Vorderteil: Genauso arbeiten.





Ärmel: An der oberen Kante beginnend 47 (53) M anschlagen und zwischen den Randmaschen im Lochmuster stricken. Dabei für die kleinere Größe den MS 3 x arbeiten. (Dabei für die größere Größe nach der Randmasche den MS 3 x wiederholen und noch 1 x die ersten 6 M vom MS stricken, dann mit der Randmasche enden). Nach 32 cm ab Anschlag (oder der gewünschten Länge) enden.

Fertigstellung: Schulternähte schließen, dabei die mittleren 33 cm als Halsausschnitt offen lassen. Seitennähte schließen, dabei die oberen 18 (20,5) cm als Armausschnitte offen lassen. Ärmel einsetzen, Ärmelnahte schließen.

Anleitungs-Video auf YouTube in der Playlist SHEEP: <https://goo.gl/JjvqQL>



Strickschrift Zeichenerklärung

- +** = Randmasche
- |** = Hinreihe: rechts; Rückreihe: links
- = Hinreihe: links; Rückreihe: rechts
-  = 1 Masche abketten
-  = 1 Umschlag
-  = aus dem Umschlag 1 Masche rechts, 1 Umschlag und 1 Masche rechts herausstricken
-  = keine Bedeutung



Entwurf: Silvia Jäger; Anleitung: VeronikaHug.com



Händlerverzeichnis unter: www.pro-lana.de/handler/deutschland.html

Woolly Hugs

SHEEP

MERINO EXTRAFEIN

VeronikaHug
.com



50% Wolle (Merino extrafein)
28% Baumwolle
22% Polyamid
Lauflänge 110m/50g
Nadelstärke 5,5 – 6,5



Farbe Nr. 05



Farbe Nr. 22



Farbe Nr. 30



Farbe Nr. 37



Farbe Nr. 55



Farbe Nr. 65



Farbe Nr. 72



Farbe Nr. 77



Farbe Nr. 90



Farbe Nr. 98