

Meine Wolle

PRO LANA  
MEINE WOLLE®



# 1-2-3 IDEEN ANLEITUNG

# HÄKEL DUO

Größe: S | M | L | XL

**Material:** PRO LANA 1-2-3 Ideen von Langendorf & Keller ([www.pro-lana.de](http://www.pro-lana.de)):

**ca. 500 g** = ca. 1.575 LL für Gr. S; **ca. 600 g** = ca. 1.890 LL für Gr. M; **ca. 600 g** = ca. 1.890 LL für Gr. L; **ca. 700 g** = ca. 2.205 LL für Gr. XL

Für das Original wurde Farbe Nr. 12 verwendet.  
Nadelstärke Nr. 4,00 mm

## Maschenproben:

### Weste: Muster A (Grundmuster)

20 Maschen = 10 cm breit  
7 Reihen = 10 cm hoch

### Trägertop: Muster B (Bund)

19 Maschen = 10 cm breit  
21 Reihen = 10 cm hoch

## Muster C (Grundmuster)

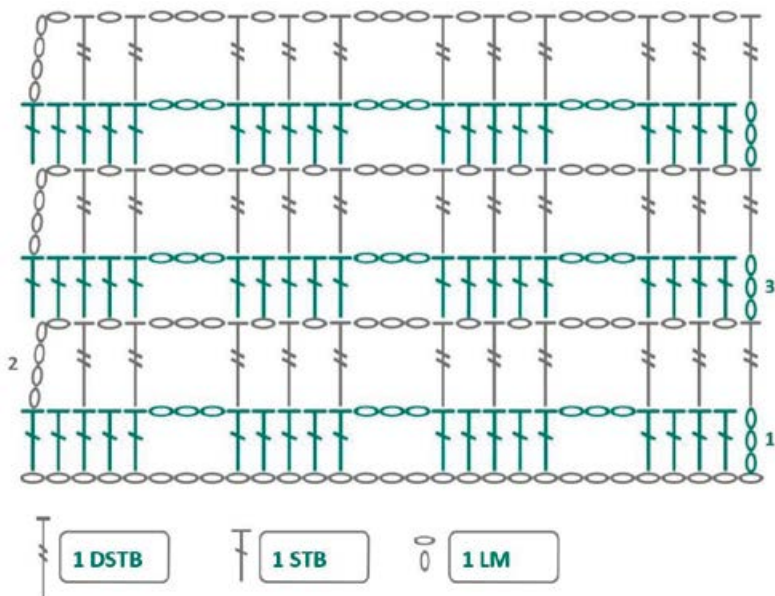
22 Maschen = 10 cm breit  
13 Reihen = 10 cm hoch

## Weste:

### Muster A: Grundmuster | Reihe für Reihe

- 1. Reihe:** 3 LM (als Ersatz für die RM), 4 STB, [ 3 LM + 3 M übergehen, 5 STB ]
- 2. Reihe:** 4 LM (als Ersatz für die RM), 1 LM + 1 M übergehen, 1 DSTB, 1 LM + 1 M übergehen, 1 DSTB, 1 LM + 1 M übergehen, 1 DSTB ]
- 3. Reihe:** 3 LM (als Ersatz für die RM), 4 STB, [ 3 LM + 3 M übergehen, 5 STB ]

## Muster A | Grundmuster | Auszug aus Häkelschrift



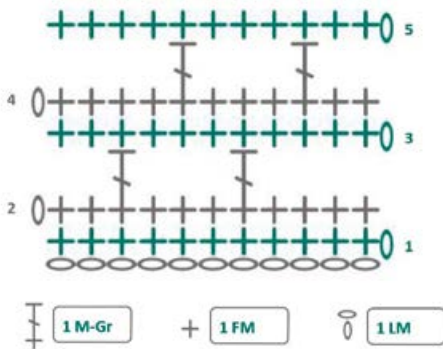
Die 1. - 3. Reihe wird 1 x gearbeitet, dann 2. - 3. Reihe stets wiederholen.

## Trägershirt:

### Muster B: Bundmuster | Reihe für Reihe

- 1. Reihe:** 1 Steige-LM, 1 FM in jede LM der LM-Kette
- 2. Reihe:** 1 Steige-LM, 2 FM, [ 1 M-Gr, 3 FM ], 1 FM
- 3. Reihe:** 1 Steige-LM, 1 FM in jede M der Vorreihe
- 4. Reihe:** 1 Steige-LM, 4 FM, [ 1 M-Gr, 3 FM ], 1 M-Gr, 2 FM
- 5. Reihe:** 1 Steige-LM, 1 FM in jede M der Vorreihe

### Muster B | Bundmuster Auszug aus Häkelschrift



Die 1. - 5. Reihe wird 1 x gearbeitet, dann 2. - 5. Reihe stets wiederholen.

**Anleitung:** Die Weste wird von links nach rechts gearbeitet. Das rechte Vorderteil, das Rückenteil und das linke Vorderteil werden in einem Stück gehäkelt.

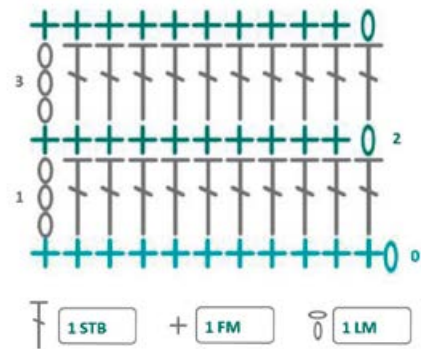
Die Ärmel werden ebenfalls von links nach rechts gearbeitet (2 Rechtecke), so bleibt die Musterrichtung bestehen.

Das Trägershirt wird in 2 Teilen von unten nach oben gehäkelt.

### Muster C: Grundmuster | Reihe für Reihe

- 1. Reihe:** 3 LM (als Ersatz für die RM), 1 STB in jede M 5. Muster-B-Reihe (= Reihe 0)
- 2. Reihe:** 1 LM (als Ersatz für die RM), 1 FM in jede M der Vorreihe
- 3. Reihe:** 3 LM (als Ersatz für die RM), 1 STB in jede M der Vorreihe

### Muster C | Grundmuster Auszug aus Häkelschrift



Die 1. - 3. Reihe wird 1 x gearbeitet, dann 2. - 3. Reihe stets wiederholen.

## WESTE

**Anschlag:** 208 LM (inkl. WLM) – für die Größen S/M/L/XL mit Häkelnadel Nr. 4,00 mm (d.h. das 1. STB des Grundmusters wird in die 5. LM ab Nadel gearbeitet).

Es wird stets im **Muster A (Grundmuster)** gehäkelt.

**Rechtes Vorderteil:** Nach ca. 18/19/21/24 cm wird in einer 3. Muster-A-Reihe der 1. Ärmel ausgespart.

Hierfür werden die letzten 36/38/42/46 M durch LM ersetzt.

### Rückenteil:

Im Muster A-Rapport bleibend, werden nun die ersten 36/38/42/46 LM mustergetreu und nahtlos die verbleibend M gehäkelt.

Nach ca. 51/53/57/63 cm wird in einer 3. Muster-A-Reihe der 2. Ärmel ausgespart. Hierfür werden erneut die letzten 36/38/42/46 M durch LM ersetzt.

### Rechtes Vorderteil:

Im Muster A-Rapport bleibend, werden nun wieder die ersten 36/38/42/46 LM mustergetreu und nahtlos die verbleibend M gehäkelt.

Nach ca. 18/19/21/24 cm wird nach einer 3. Muster-A-Reihe die Arbeit beendet.

**Ärmel:** (es werden 2 Rechtecke wie folgt gehäkelt)

**Anschlag:** 104 LM (inkl. WLM) – für die Größen S/M/L/XL mit Häkelnadel Nr. 4,00 mm (d.h. das 1. STB des Grundmusters wird in die 5. LM ab Nadel gearbeitet).

Es wird stets im Muster A (Grundmuster) gearbeitet.

Nach ca. 36/38/42/46 cm wird nach einer 2. Muster-A-Reihe die Arbeit beendet.

**Ausarbeitung:** Nun werden die beiden Vorderteile eingeklappt und die Schultern gemäß Schnitt (rote Linie) geschlossen. Die Ärmel werden ebenfalls an der Längskante eingeklappt und an der Längsseite gemäß Schnitt (rote Linie) vernäht. Abschließend werden die Ärmel eingesetzt. Lose Fäden sauber vernähen.

### TRÄGERTOP

#### Rückenteil:

**Anschlag:** 80/92/104/120 LM (inkl. WLM) – für die Größen S/M/L/XL mit Häkelnadel Nr. 4,00 mm (d.h. die 1. FM des Bundmusters wird in die 2. LM ab Nadel gearbeitet).

Es wird für den Bund im Muster B (Bundmuster) begonnen. Nach ca. 8/8/8/8 cm wird in einer Rückreihe zur Muster C (Grundmuster)

gewechselt. Nach etwa 24,5/24,5/25,5/27 cm ab Bundende werden in einer Hinreihe beidseits für die Armausschnitte 5/5/6/7 M abgenommen (= 70/82/92/106 M).

Nach ca. 18/19/20/22 cm ab Armausschnittskante werden die mittleren 40/48/52/62 M für den Halsausschnitt ausgespart und die Träger getrennt weiter gearbeitet.

Nach jeweils ca. 2/2/2/2 cm sind die Träger fertig.

#### Vorderteil:

**Anschlag:** 80/92/104/120 LM (inkl. WLM) – für die Größen S/M/L/XL mit Häkelnadel Nr. 4,00 mm (d.h. die 1. FM des Bundmusters wird in die 2. LM ab Nadel gearbeitet)

Es wird für den Bund im Muster B (Bundmuster) begonnen. Nach ca. 8/8/8/8 cm wird in einer Rückreihe zur Muster C (Grundmuster) gewechselt. Nach etwa 24,5/24,5/25,5/27 cm ab Bundende werden in einer Hinreihe beidseits für die Armausschnitte 5/5/6/7 M abgenommen (= 70/82/92/106 M).

Nach ca. 11/12/13/15 cm ab Armausschnittskante werden die mittleren 40/48/52/62 M für den Halsausschnitt ausgespart und die Träger getrennt weiter gearbeitet.

Nach jeweils ca. 9/9/9/9 cm sind die Träger fertig.

**Ausarbeitung:** Nun werden die Seiten und Schultern gemäß Schnitt (rote Linie) geschlossen. Lose Fäden sauber vernähen.

### Legende

LM = Luftmaschen

FM = feste Masche

STB = Stäbchen

DSTB = Doppelstäbchen

M-Gr = Maschengruppe: 1 feste Masche + 1 Stäbchen + 1 feste Masche in eine Einstichstelle

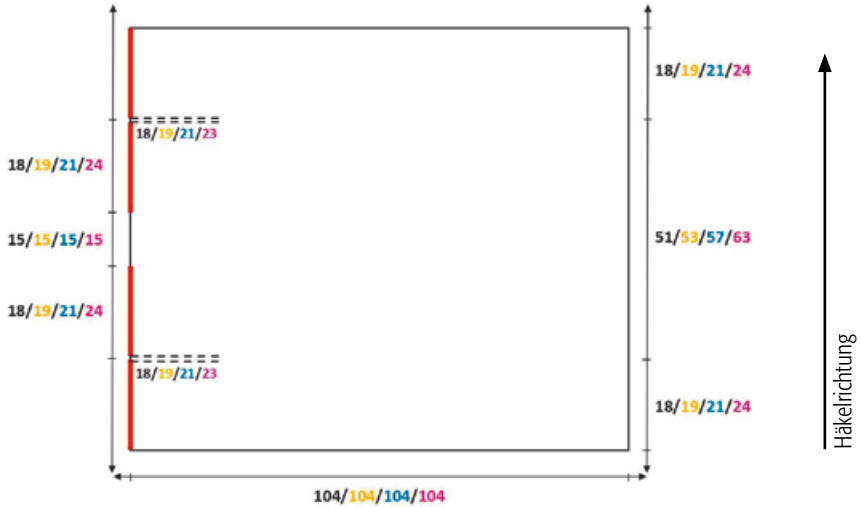
RM = Randmasche

M = Masche

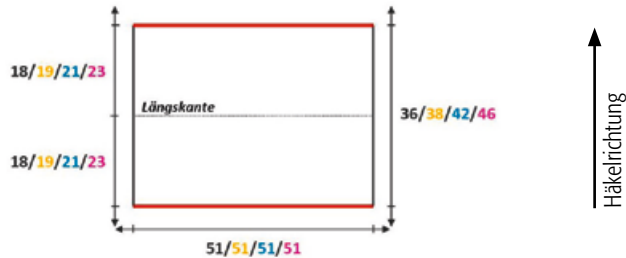
[...] = stete Wiederholung der in der Klammer befindlichen Maschen

**SCHNITT in cm:** (Proportionen nicht maßstabsgetreu)

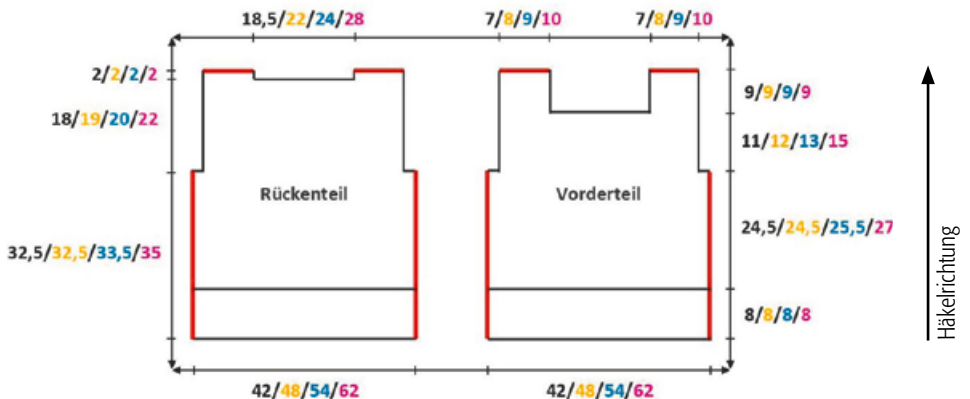
**Weste: rechtes Vorderteil – Rückenteil – linkes Vorderteil**



**Weste: Ärmel**



**Trägertop: Rückenteil und Vorderteil**



**Bemerkung zu Trägertop:** Die Maschenproben der beiden Muster (Bund- und Grundmuster) weichen ab. Daher kommt es durch den Musterwechsel zu einer „optischen Abnahme“ an den Seiten und in weiterer Folge zu Abweichungen von den Grundmaßen beim Anschlag. Dies wird in der Anleitung berücksichtigt.

JEDER KNÄUEL HAT EINEN EINMALIGEN FARBVERLAUF.  
ER BEGINNT UND ENDET IMMER GLEICH.



# 1-2-3 IDEEN

Garn besteht aus ägyptischer Baumwolle

100% Baumwolle  
Laufänge 315m/100g  
Nadelstärke 3,0 – 4,0



Farbe Nr. 01  
green apple



Farbe Nr. 03  
orange



Farbe Nr. 04  
türkis



Der Farbverlauf  
beginnt und endet  
immer gleich.



Farbe Nr. 06  
granat



Farbe Nr. 07  
rainbow



Farbe Nr. 08  
grün / gelb



Farbe Nr. 09  
rosewood / braun



Farbe Nr. 10  
ozean



Farbe Nr. 11  
wüste



Farbe Nr. 12  
frucht



Farbe Nr. 13  
herbst



Farbe Nr. 14  
sommer

1 KNÄUEL = LOOP | 2 KNÄUEL = SCHAL | 3 KNÄUEL = TOP/KURZARM PULLI | 4 KNÄUEL = PULLI



Pflege/  
cleaning



Verbrauch/  
usage



Verpackungs-  
einheit /  
packing unit

