

PRO LANA  
*Premium*

MAYA

ANLEITUNG

# MÜTZE MIT STRUKTURMUSTER

**Kopfumfang:** ca. 52 - 55 cm (56 - 60 cm)

Die Angaben für Kopfumfang 56 - 60 cm stehen in Klammern. Steht nur eine Angabe so gilt diese für beide Größen.

**Material:** 100 g wenn Sie die Mütze ohne Pompon, 200 g wenn Sie die Mütze mit Pompon arbeiten „MAYA“ (60% Baby Alpaka, 40% Merino fein, Lauflänge ca. 100 m/100 g) in Rot (Farbe 30) von PRO LANA: 1 Nadelspiel (Spielstricknadeln) Nr. 6 und Nr. 7 von PRO LANA.

**Rippenmuster:** 3 Maschen rechts, 3 Maschen links im Wechsel.

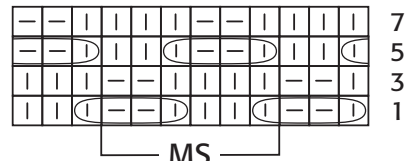
**Strukturmuster:** Maschenzahl teilbar durch 6: Lt. Strickschrift 1 arbeiten. Die Zahlen rechts außen bezeichnen die ungeraden Runden. In den geraden Runden die Maschen stricken, wie sie erscheinen. In der Breite den MS (= Mustersatz) stets wiederholen. Zur besseren Übersicht sind 2 MS gezeichnet. In der Höhe die 1. - 8. Runde stets wiederholen.

**Maschenprobe:** 15,5 Maschen und 18 Reihen/Runden im Strukturmuster mit Nadeln Nr. 7 gestrickt = 10 x 10 cm.

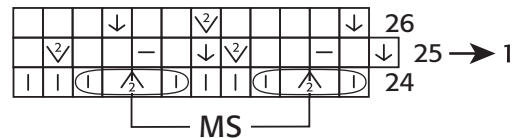
**Ausführung:** 60 (66) Maschen mit den Spielstricknadeln Nr. 6 anschlagen, die Maschen auf 4 Nadeln verteilt zur Runde schließen und für den Bund 8 (9) cm im Rippenmuster stricken, dabei in der letzten Bundrunde gleichmäßig verteilt 6 Maschen verschränkt aus dem Querfaden zunehmen = 66 (72) Maschen. Anschließend mit Nadeln Nr. 7 im Strukturmuster weiterstricken. Nach 13 cm = 23 Runden ab Bund die Abnahmen für die Mützenform lt. Strickschrift 2 arbeiten. Nach weiteren 3 Runden sind noch 16 (18) Maschen vorhanden. In der folgenden Runde stets 2 Maschen rechts zusammenstricken. Die restlichen 8 (9) Maschen mit dem Arbeitsfaden zusammenziehen. Faden fest vernähen.

**Fertigstellung:** Den Bund zur Hälfte nach außen aufschlagen. Nach Wunsch einen Pompon von ca. 12 cm Ø anfertigen und in Mützenmitte aufnähen.

## Strickschrift 1



## Strickschrift 2



## Zeichenerklärung zur Strickschrift

Ⓛ = 1 Masche rechts

— = 1 Masche links



= mit der rechten Nadel zwischen der folgenden 4. und 5. Masche einstechen und 1 Schlinge holen, dann diese Schlinge fest anziehen und mit der folgenden rechten Masche rechts zusammenstricken, danach mustergemäß 2 Maschen links und 1 Masche rechts stricken



= mit der rechten Nadel zwischen der folgenden 4. und 5. Masche einstechen und 1 Schlinge holen, dann diese Schlinge fest anziehen und mit der folgenden rechten Masche rechts zusammenstricken, danach mustergemäß 2 Maschen links zusammenstricken und 1 Masche rechts stricken

↘ = 2 Maschen rechts zusammenstricken

↓ = 2 Maschen überzogen zusammenstricken (= 1 Masche wie zum Rechts stricken abheben, die folgende Masche rechts stricken, dann die abgehobene Masche darüber ziehen)

→1 = 1 Masche auf die vorhergehende Masche (= rechte Nadel) heben

□ = keine Bedeutung. Dient lediglich der besseren Übersicht.



# PRO LANA Premium

## MAYA

Garn besteht aus Baby Alpaka und feiner Merinowolle

ART. NR. 27 8423



60% Baby Alpaka  
40% Merino fein  
Lauflänge 100m/100g  
Nadelstärke 7,0 – 9,0



Farbe Nr. 02  
natur



Farbe Nr. 05  
beige



Farbe Nr. 30  
rot



Farbe Nr. 45  
lila



Farbe Nr. 50  
marine



Farbe Nr. 65  
türkis



Farbe Nr. 75  
grün



Pflege /  
cleaning



Verbrauch /  
usage



Verpackungs-  
einheit /  
packing unit

